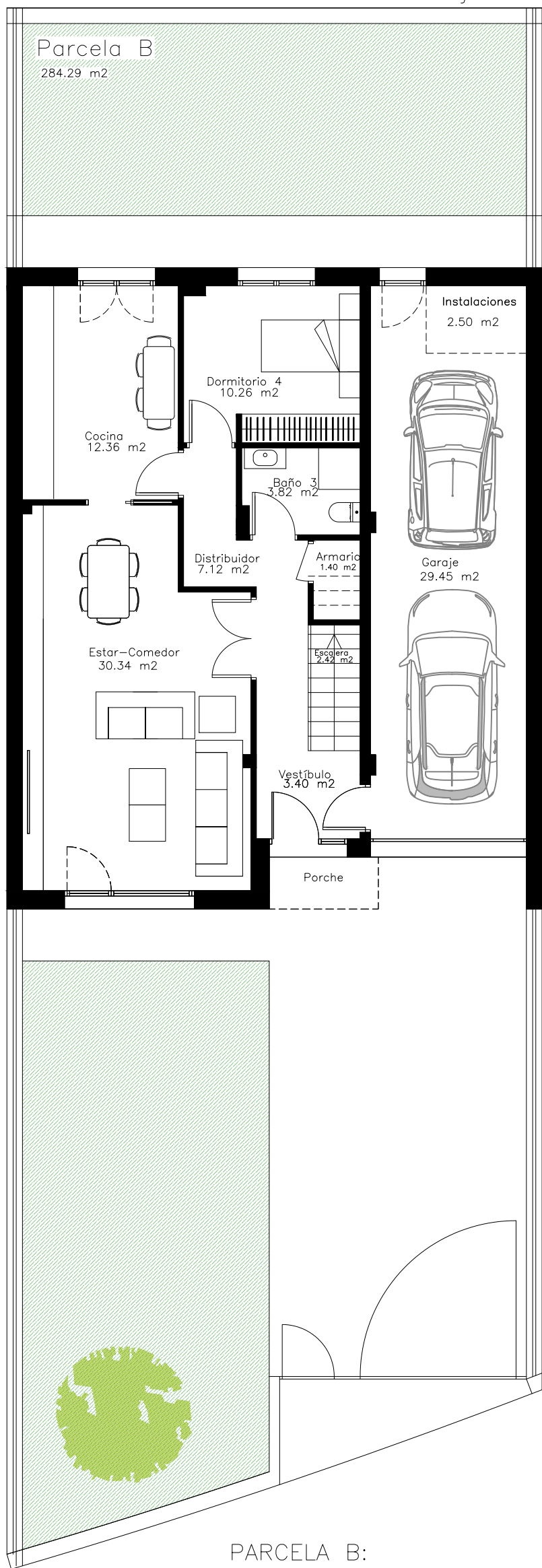
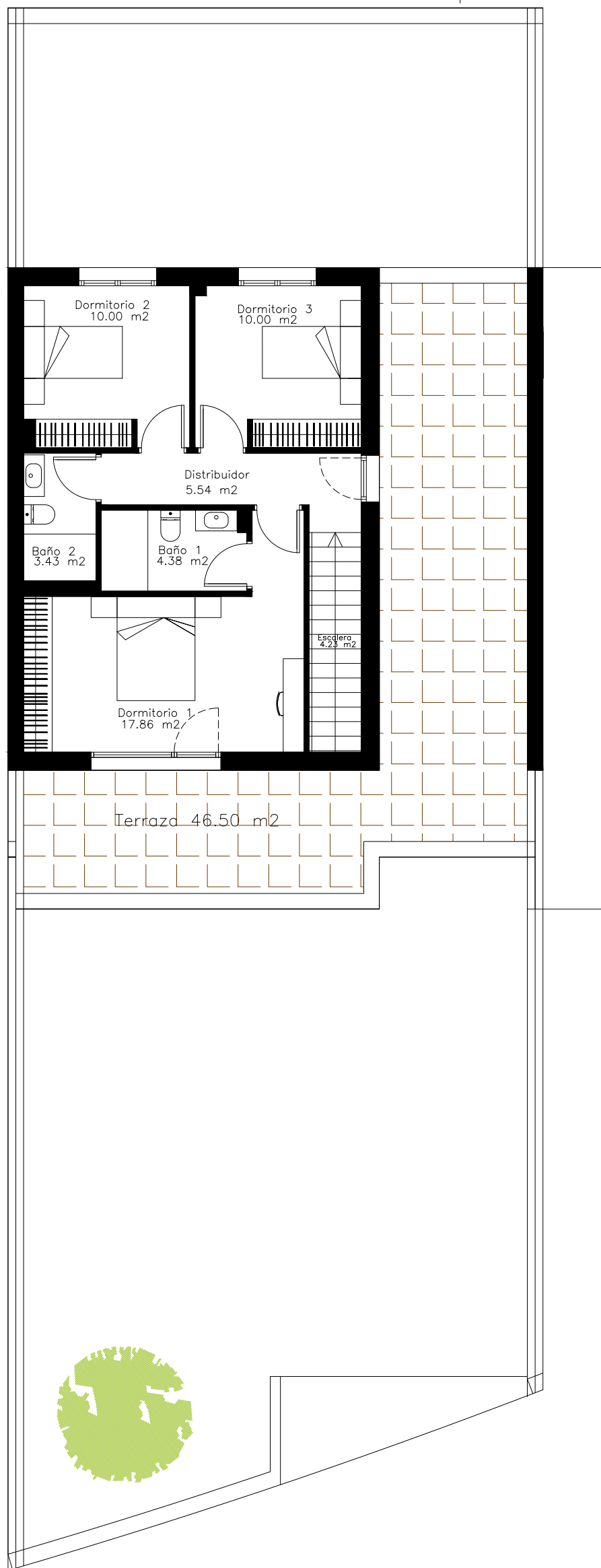


Planta baja



Planta primera



PARCELA B:

Superficie de parcela: 284.29 M2

Superficie útil de vivienda + garaje: 158.51 M2

Superficie útil de terraza: 46.50 M2

Superficie de jardines: 163.79 M2

Escala 1/100

 SAN MIGUEL ESTRUCTURAS DE HORMIGÓN S.L.

